



COMUNE DI CASTELLETTO D'ORBA

PIANO REGOLATORE GENERALE COMUNALE  
VARIANTE STRUTTURALE  
(ai sensi L.R. n° 1/2007)

INDAGINE DI MICROZONAZIONE SISMICA

P.R.G.C. approvato con D.G.R. n° 11-11231 del 16.02.2004  
VARIANTE art. 17 - 7° comma D.C.C. n° 28 del 29.08.2006  
VARIANTE art. 17 - 7° comma D.C.C. n° 26 del 30.09.2007

progetto definitivo

CARTA DI SINTESI DELLA PERICOLOSITA'  
GEOMORFOLOGICA E DELL'IDONEITA'  
ALL'UTILIZZAZIONE URBANISTICA

Allegato geologico

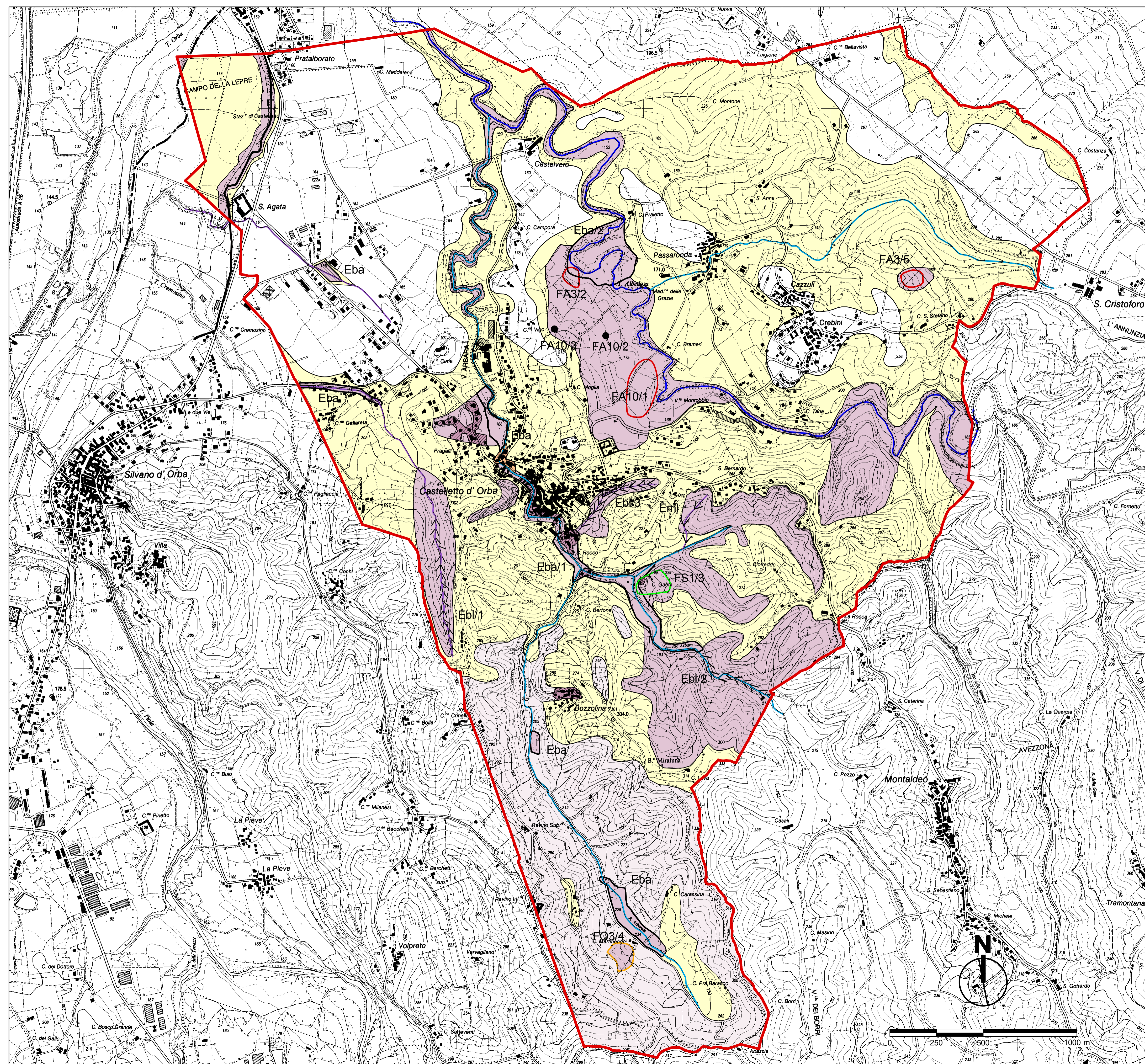
5

Scala 1:10.000 novembre 2013

IL TECNICO IL SINDACO IL SEGRETARIO

LEGENDA

- CLASSE I (ex circolare P.G.R. n.7/LAP del 08.05.96)  
Settori in cui non sussistono condizioni di pericolosità geologica
- CLASSE II (ex circolare P.G.R. n.7/LAP del 08.05.96)  
Settori caratterizzati da moderata pericolosità geologica derivante dalla acclività, dalla vicinanza a scarpate, dalla presenza di modesti corsi d'acqua secondari, anche stagionali con alveo mal definito
- CLASSE III (ex circolare P.G.R. n.7/LAP del 08.05.96)  
Settori in cui sussistono condizioni di pericolosità geologica per la presenza di alvei esondabili e/o di fenomeni di dissesto in atto o potenziali
- CLASSE III NON DIFFERENZIATA  
Settori di versante in cui è impedito l'utilizzo urbanistico salvo eventuali future indagini di dettaglio su edifici isolati non identificati alla scala della presente indagine
- CLASSE IIIa  
Porzioni inedificate su cui è impedito l'utilizzo urbanistico
- CLASSE IIIb2  
Porzioni edificate in cui l'utilizzo urbanistico è subordinato ad interventi di riassetto territoriale a tutela del patrimonio esistente
- CLASSE IIIb3  
Porzioni edificate in cui l'incremento del carico antropico è subordinato ad interventi di riassetto territoriale a tutela del patrimonio esistente
- CLASSE IIIb4  
Porzioni edificate in cui l'utilizzo urbanistico è subordinato alla realizzazione di opere di sistemazione per la difesa dell'esistente



PIANO STRALCIO DELLE FASCE FLUVIALI

- Limite esterno fascia C
- Limite tra la fascia B e la fascia C
- Torrente assoggettato alle fasce di rispetto di cui all'Art. 29 della L.R. 56/77. L'alveo e le sponde, per una fascia di 20 m, ricadono in classe IIIa anche quando le aree limitrofe sono classificate in classe diversa. Si applicano altresì i vincoli previsti dal T.U. 523/1904
- Corsi d'acqua demaniali. L'alveo e le sponde, per una fascia di 10 m, ricadono in classe IIIa anche quando le aree limitrofe sono classificate in classe diversa. Si applicano altresì i vincoli previsti dal T.U. 523/1904
- Corsi d'acqua non demaniali. L'alveo e le sponde, per una fascia di 10 m, ricadono in classe IIIa anche quando le aree limitrofe sono classificate in classe diversa.
- FA3 Aree soggette a dissesti legati a frane attive codice identificativo del dissesto
- FQ3 Aree soggette a dissesti legati a frane quiescenti codice identificativo del dissesto
- FS3 Aree soggette a dissesti legati a frane stabilizzate codice identificativo del dissesto
- FA10 Aree soggette a dissesti legati a frane puntuali codice identificativo del dissesto
- Eba Aree soggette a dissesti areali  
Eba: dissesti areali a pericolosità elevata
- Ebl Aree soggette a dissesti lineari lungo il reticolo idrografico secondario  
Ebl: dissesti lineari a pericolosità elevata
- Eml Aree soggette a dissesti lineari lungo il reticolo idrografico secondario  
Eml: dissesti lineari a pericolosità moderata
- Confine comunale

Base cartografica: Carta Tecnica Regionale scala 1:10.000

Sezioni: 195050 Capriata d'Orba  
195090 Castelletto d'Orba

Coordinate vertici cartografia (UTM / WGS84)

NO (4950531N - 473579E)  
NE (4950517N - 479730E)  
SO (4944854N - 479734E)  
SE (4944847N - 473573E)

Confine comunale su base catastale